

Kiedy i ile pieniędzy
ARiMR wypłaci
rolnikom? s. 02

UE chce ograniczyć
antybiotykoterapię
w hodowli zwierząt s. 04

Jest szansa na wsparcie
modernizacji gospodarstw rolnych s. 07

**ROLNICY CORAZ
WIĘCEJ PŁACĄ
ZA NAWOZY s. 07**

magazyn nowoczesnego rolnika

strefa **AGRO**

GAZETA
WSPÓŁCZESNA

31 sierpnia 2021
strefaagro.pl

AUGUSTÓW, BARGŁÓW KOŚCIELNY, LIPSK, NOWINKA, PŁASKA, SZTABIN

MAMY O POŁOWĘ MNIEJ KRÓW I TRZY RAZY WIĘCEJ KUR



Najwięcej bydła hodowano u nas
w latach 70. i 80. ubiegłego wieku.
Potem nastąpiły duże spadki.
Mniej jest też świń i owiec,
za to zdecydowanie
powiększyło się stado drobiu.

Str. 03

REKLAMA

0010245623

SKUP AUT

NAJWYŻSZE CENY

**OSOBOWYCH I DOSTAWCZYCH
GOTÓWKA OD RĘKI**



604 123 767



KUPIĘ MIESZKANIE

DOM LUB DZIAŁKĘ

**MOŻE BYĆ DO REMONTU
LUB ZADŁUŻONE**

(komornik, hipoteka)

tel. 511 21 70 40

Kiedy i ile pieniędzy ARiMR wypłaci rolnikom

Agata Wodzień
agata.wodzien@polskapress.pl

Z projektu rozporządzenia, który jest na etapie opiniowania (uwagi można zgłaszać do 6 września), wynika, że zaliczki dopłat mają być wypłacane rolnikom od 18 października 2021 r. Ich realizacja potrwa do końca listopada i tradycyjnie od 1 grudnia ARiMR zacznie wypłacać pozostałą część płatności.

Kto i ile dostanie zaliczki?

Zaliczka przysługuje rolnikowi, który w 2021 r. złożył wniosek o przyznanie płatności bezpośrednich. Zaliczka wyniesie: iloczyn 70 proc. stawki danej płatności bezpośredniej oraz obszaru stwierdzonego w ramach kontroli, jako spełniającego warunki do przyznania danej płatności albo liczby zwierząt stwierdzonych w ramach kontroli, jako spełniających warunki do przyznania danej płatności.

Zaliczki w wysokości 85 proc. otrzymają ci, którzy złożyli wnioski w ramach:

1) poddziałania „Wsparcie na zalesianie i tworzenie tere-

W 2021 roku, podobnie jak w latach ubiegłych, ARiMR będzie mogła wypłacić rolnikom zaliczki na poczet płatności bezpośrednich. Resort rolnictwa przygotował rozporządzenia, dzięki którym od października na konta producentów rolnych będą mogły trafiać zaliczki dopłat 2021.



Od października rolnicy będą otrzymywać zaliczki dopłat 2021

nów zalesionych” objętego Programem Rozwoju Obszarów Wiejskich na lata 2014-2020, w zakresie rocznej premii

2) następujących działań objętych Programem Rozwoju Obszarów Wiejskich na lata 2014-2020: „Działanie rolno-środowiskowo-klimatyczne”, „Rolnictwo ekologiczne”, „Płatności dla obszarów z ograniczeniami naturalnymi lub innymi szczególnymi ograniczeniami”.

Dlaczego ministerstwo rolnictwa chce wypłaty zaliczek?

W uzasadnieniu rozporządzeń można przeczytać: W 2021 r., ze względu na sytuację związaną z pandemią COVID-19, a także w związku z wystąpieniem suszy, znaczna część gospodarstw rolnych w Polsce doświadcza trudności finansowych i problemów z płynnością finansową, które w istotny sposób wpływają na pogorszenie zdolności gospodarstw do realizacji zobowiązań. Okoliczności te stanowią przesłankę do wypłaty zaliczek na poczet pomocy finansowej w ramach wymienionych działań objętych PROW 2014-2020 za 2021 r.

W projekcie rozporządzenia zaznaczono, że zgodnie z odstępstwem zawartym w art. 75 ust. 2 akapit 2 rozporządzenia nr 1306/2013, dla ww. działań objętych PROW 2014-2020 wypłata zaliczek jest możliwa po przeprowadzeniu kontroli administracyjnych bez konieczności przeprowadzania kontroli na miejscu. „Dlatego też, korzystając z tego odstępstwa proponuje się, aby wysokość zaliczki na poczet pomocy finansowej, w ramach poddziałania i działań objętych niniejszym rozporządzeniem, była ustalana na podstawie obszaru i liczby zwierząt stwierdzonych w ramach kontroli administracyjnych przeprowadzonych na podstawie art. 59 ust. 1 rozporządzenia nr 1306/2013, jako spełniające warunki do przyznania pomocy finansowej. Regulacja taka została zawarta w § 2 projektowanego rozporządzenia”.

Coraz mniej rolników wnioskuje o dopłaty

Z roku na rok spada liczba rolników wnioskujących o płatności bezpośrednie. To odzwierciedlenie spadającej liczby gospodarstw w Polsce.

Taki stan potwierdził Powszechny Spis Rolny 2020. O dopłaty za 2021 rok wniosko- wało do Agencji Restrukturyzacji i Modernizacji Rolnictwa 1 273 133 producentów rolnych. To o ponad 32,4 tys. mniej niż przed rokiem.

Pieniądzy na płatności jest więcej. W pierwszej kampanii w 2004 roku pula na ten cel wynosiła 6,3 mld, w 2017 - prawie 8,3 mld, w 2010 r. - blisko 12,6 mld, 2015 r. - 14,3 mld, w 2020 r. - ponad 15 mld. Razem w latach 2004-2020 na płatności bezpośrednie przeznaczono 207 356 765 402,14 zł (kwoty zrealizowanych płatności).

Źródło: System Informacji Zarządczej ARiMR, Rządowe Centrum Legislacji.

MNIEJ WNIOSKÓW

Liczba wniosków o płatności bezpośrednie:

2021 - 1 273 133
2020 - 1 305 574
2019 - 1 317 514
2018 - 1 335 177
2017 - 1 343 114
2010 - 1 373 262
2005 - 1 483 628

REKLAMA

0010251368

BIOGAZ&FOLIE

FOLIE ROLNICZE DO BIOGAZOWNI OCZKA WODNE







OFERUJEMY szeroki zakres obróbki folii (dachy i zbiorniki biogazu, oczka wodne, przykrycia na gnojowicę).

POSIADAMY artykuły dla rolnictwa, takie jak: siatki rolnicze, folie do sianokiszonki, na przemy, fliz i włókniny okrywowe.

DYSPONUJEMY kompletnym zespołem, który dzięki nabytemu przez lata doświadczeniu (np. w montażu, jak i produkcji oferowanych przez nas produktów) posiada odpowiednie kwalifikacje. Do każdej realizacji podchodzimy indywidualnie. Każde zlecenie wykonujemy z pełnym zaangażowaniem.

Osiedle Lesk 36a
19-400 Olecko
tel. 48 600 313 583

www.biogaz-folie.pl

REKLAMA

0010247651

CENTRUM SZKOLENIOWE

Suwałki, ul. Noniewiczza 99
Ełk, ul. Targowa 28






Kursy i szkolenia:

- Obsługa i konserwacja: wózków widłowych, suwnic, podestów, układnic, żurawi (HDS, samojezdnych, wieżowych)
- Spawacz MAG, MIG, TIG, 111, 131
- Obsługa maszyn leśnych
- Elektroenergetyczne: E1, E2, E3, D1, D2, D3
- BHP

tel. 606 199 332; evikor@wp.pl | www.evikor.com.pl

REKLAMA

0010235170

EKOLOGICZNE NAWOZY PRZYSZŁOŚCIĄ PRODUCENTÓW MLEKA

Posiadamy w sprzedaży:

6,18,28 Mgo micro 1540 zł/t

Sól potasowa Mgo micro 1570 zł/t

Saletra wapniowa micro 1280 zł/t

i inne nawozy

Dostarczymy nawozy do małych i dużych gospodarstw.



Zadzwoń i sprawdź **503 723 071**

Mamy o połowę mniej krów, trzy razy więcej kur. Jak zmieniła się hodowla zwierząt na przestrzeni lat

Najwięcej bydła hodowano w Polsce w latach 70. i 80. ubiegłego wieku. W 1975 roku odnotowano 13,2 mln sztuk. Potem nastąpiły duże spadki i tak np. w 2000 r. - 6 mln sztuk, w 2010 r. - 5,7 mln, w 2020 r. - 6,3 mln. Mniej niż w poprzednich dziesięcioleciach jest też świń i owiec. Zdecydowanie powiększyło się zaś stado drobiu.

Agata Wodzien
agata.wodzien@polskapress.pl

Hodowana obecnie w Polsce liczba sztuk bydła to połowa tej z lat 80. Za hodowlę bydła w największym stopniu odpowiadają: Mazowsze, Podlasie i Wielkopolska. W każdym ponad milion sztuk.

Najwięcej świń hoduje się w województwie wielkopolskim (ponad 4 mln sztuk), kujawsko-pomorskim (1,1 mln), łódzkim (1,2 mln), mazowieckim (prawie 1,3 mln sztuk). To dane z opracowania Głównego Urzędu Statystycznego „Zwierzęta gospodarskie w 2020 r.”



W woj. podlaskim jest ponad milion sztuk bydła

DRÓB, ŚWINIE I OWCE W LICZBACH

Gatunki drobiu hodowanego w Polsce (grudzień 2020):	1980 - 21325
drób kurzy - 182 473 350	1990 - 19464
gęsi - 1 002 614	2000 - 17122
indyki - 15 892 084	2005 - 18112
kaczki i inne - 6 406 463	2010 - 14865
	2015 - 11639
	2019 - 10781
	2020 - 11432
Krowy - pogłowie w Polsce (stan w czerwcu danego roku)	Owce - pogłowie (stan w czerwcu danego roku)
2020 - 2468 tys. sztuk	1970 - 3199,2
2019 - 2461 tys. sztuk	1985 - 4837,3
1970 - 6081 tys. sztuk	1995 - 713,2
Świnie - pogłowie w Polsce (stan w czerwcu danego roku)	2000 - 361
1950 - 9350 tys.	2015 - 227,6
1960 - 12615	2020 - 287,7
1970 - 13446	Źródło danych: GUS

Owce w największej liczbie spotkamy na terenie Małopolskiego - 79 tys. sztuk. Drób w największej ilości w Mazowieckim (prawie 46 mln) i Wielkopolskim (ponad 43 mln).

Od początku tysiąclecia rośnie hodowla drobiu kurzego.

W latach 70. i 80. liczebność drobiu wynosiła między 62 a 67 mln sztuk. W 2000 roku spadła do 45 mln, by już 5 lat później osiągnąć poziom 134 mln. W ostatnich trzech latach to ponad 180 mln, w 2020 r. - 185,7 mln sztuk i to najwyższy wynik w historii.

REKLAMA

0010247909



POWERKAMS

SPRZEDAŻ PELLETU DRZEWNEGO KLASY A1

-  **TRANSPORT DO KLIENTA**
-  **KONKURENCYJNE CENY**
-  **OPAŁ KLASY PREMIUM**

Pellet jest zrobiony z czystej trociny bez żadnych dodatków
ZAMÓW JUŻ DZIŚ, TOWAR MAMY DOSTĘPNY OD RĘKI

 **666 493 458**

 **powerkams@gmail.com**

REKLAMA

0010246484

MOBILNY SERWIS KLIMATYZACJI

Dokonyjemy przeglądu, serwisu oraz napraw układów klimatyzacji zarówno czynnikiem **R134a**, jak też czynnikiem **1234YF** we wszystkich pojazdach: samochodach osobowych, dostawczych i ciężarowych, autobusach, maszynach rolniczych i koparkach, w ciężkich maszynach budowlanych oraz leśnych.



Zakładamy gumowe węże przewodów klimatyzacji na miejscu u klienta oraz naprawiamy aluminiowe przewody układów klimatyzacji nawet bez konieczności wymontowywania przewodu z układu za pomocą nowoczesnej metody **Vulcan Lokring**.



Dokonyjemy kontroli szczelności układu klimatyzacji nitrogenem. Dojeżdżamy w każde miejsce: budowa, żwirownia, las, gospodarstwo, pole itp. Posiadamy własne zasilanie elektryczne.

Konkurencyjne ceny, uzgodnienia indywidualne.

Faktura VAT



Zadzwoń
- umów się na przyjazd
790 739 606

JN POLSKA JOANNA NOWAK
SERWIS OPON I KLIMATYZACJI
Sejny, ul. Powstańców Sejneńskich 8

Probiotyki i mieszanki chińskich ziół . Pomogą uniknąć antybiotykoterapii?

Unia Europejska chce dalszego ograniczenia stosowania m.in. antybiotyków w hodowli zwierząt. Co w tej sytuacji mogą zrobić hodowcy, by ograniczyć straty w stadach? Nauka idzie im z pomocą.

Lucyna Talaśka-Klich
redakcja.bialystok@polskapress.pl

Antybiotyki w hodowli zwierząt stosuje się tylko wówczas, gdy jest to konieczne. Jednak, jak przyznają rolnicy, zwierzęta hodowlane coraz częściej atakowane są przez różne bakterie i coraz trudniej się je leczy.

- Jednak o podaniu antybiotyków zwierzętom zawsze decyduje lekarz weterynarii! - zastrzega jeden z podlaskich gospodarzy. - Unia chce, by podawać ich mniej. Czy to oznacza, że mamy ponosić większe straty w stadach?

Chemioterapeutyki są w Unii na cenzurowanym

W ramach unijnej strategii „Od pola do stołu” zaplanowano ograniczenie sprze-



Zwierzęta hodowlane coraz częściej atakowane są przez różne bakterie

daży środków przeciwdrobnoustrojowych (do 2030 r. o 50 proc.) dla zwierząt hodowlanych. Nie oznacza to jednak, że UE chce, by rezy-

gnowano z leczenia zwierząt. Chodzi przede wszystkim o to, by innymi sposobami zwiększyć odporność organizmów zwierząt.

O możliwości ograniczenia stosowania antybiotyków poprzez poprawę warunków zdrowotnych i dobrostanu zwierząt mówiono podczas

konferencji online organizowanej w ramach Krajowych Dni Pola.

Dr Jowita Niczyporuk z Państwowego Instytutu Weterynaryjnego PIB w Puławach zwróciła uwagę, że powszechne nadużywanie i nieodpowiedzialne stosowanie antybiotyków prowadzi do ograniczenia ich skuteczności w leczeniu chorób bakteryjnych i narastania zjawiska oporności.

PIW-PIB w Puławach bierze udział w międzynarodowym projekcie HealthyLivestock, którego głównym celem jest ograniczenie stosowania substancji przeciwdrobnoustrojowych w chowie trzody chlewnej i kurcząt brojlerów (w UE i Chinach). Jak można to zrobić? Poprzez poprawę zdrowia i dobrostanu zwierząt, i to bez uszczerbku na produktywności!

Szczęśliwe zwierzę może mieć więcej sił do walki z chorobą

Naukowcy zauważyli, że nowoczesne systemy produkcji często ograniczają naturalne zachowania zwierząt i mogą powodować problemy zdrowotne i z jakością produktów pochodzenia zwierzęcego.

W ramach projektu badane są sposoby poprawy zdolności zwierząt do radzenia sobie z patogenami poprzez np. obniżenie czynników stresogennych, żywienie, poprawę mikroflory jelitowej (mieszanki tradycyjnych chińskich ziół, probiotyki, prebiotyki). Koasekuracja też ma znaczenie. Wyniki wstępnych badań są obiecujące.

Zresztą także inne badania - prowadzone przez instytut w Puławach - pokazały, że stosowanie probiotyków i prebiotyków u drobiu jest korzystne.

REKLAMA

0010242852

**OGROMNY WYBÓR
MODELI I ROZMIARÓW
W NAJNIŻSZYCH CENACH!**

www.alleopony24.pl

☎ 571 237 751
☎ 798 066 933

**PIONIER
KAROL PALIKOT**

ul. Dębowa 11, 16-002 Dobrzyniewo Duże
CZYNNE: pon.-pt. 8:00-17:00,
sob. 9:00-14:00

Coraz mniej gospodarstw rolnych

Donata Żmiejkó
donata.zmiejk@polskapress.pl

Unia Europejska znacząco zmieniła naszą wieś. Pokazują to dane Powszechnego Spisu Rolnego, przeprowadzonego od 1 września do 30 listopada 2020 r. Z danych spisowych wynika, że w Polsce jest obecnie ok. 1,3 mln gospodarstw rolnych (o ok. 13 proc. mniej niż w 2010 r.). Są one jednak większe niż 10 lat temu. W porównaniu do 2010 r. liczba gospodarstw rolnych zmniejszyła się o ok. 192 tys..

Średnia powierzchnia gospodarstwa wzrosła o 1,3 ha (z 9,8 ha w 2010 r. do 11,1 ha w 2020). Natomiast liczba gospodarstw rolnych zmniejszyła się proporcjonalnie do wzrostu powierzchni użytkowanych gruntów. Nadal znacząca jest liczba małych gospodarstw rolnych, produkujących głównie w celu samozaopatrzenia związanych z nimi gospodarstw domowych. W porównaniu z wynikami PSR 2010 wzrósł udział jednostek największych obszarowo (o powierzchni powyżej 15 ha) oraz najmniejszych (do 1

ha użytków rolnych), które przeważnie prowadzą intensywną produkcję roślinną i zwierzęcą (np. szklarnie, fermy świń i drobiu). W 2020 wśród ogółu gospodarstw dominowały jednostki prowadzące wyłącznie produkcję roślinną (55,8 proc. ogółu gospodarstw), podczas gdy prowadzące tylko produkcję zwierzęcą stanowiły zaledwie 0,6 proc. Gospodarstwa z produkcją mieszaną (prowadzące zarówno uprawę roślin jak i chów zwierząt) stanowiły 43,6 proc. ogółu gospodarstw.

REKLAMA

0010238610



e-horse
wszystko dla hodowcy

**producent elektryzatorów
pastwiskowych
elektryczne ogrodzenia
dla zwierząt
zooteknika i sprzęt
jeździecki**

**16-300 Augustów, Janówka 83
tel. 876449437 www.e-horse.pl**



TWÓJ DOM TWOJE CIEPŁO

Ekologiczny kocioł na pellet
TIS PELLET



TIS Sp. z o.o.
ul. Gen. Władysława Andersa 38
15-113 Białystok

www.tisgroup.pl

GSM +48 693 999 555

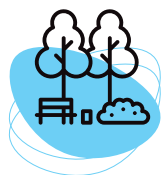
e-mail: info@tisgroup.pl

Osiedle lodowa



MIESZKANIA W DOBRYM KLIMACIE

Nowa inwestycja



zielona
okolica



kameralna
zabudowa

36m²
-72m²

metraże
od 36m² do 72m²



szybki dojazd
do centrum



komórka lokatorska
w cenie mieszkania



85 747 30 30

www.yp.com.pl



Modernizacja gospodarstw rolnych 2021. Jest jeszcze szansa na wsparcie

Do 20 września przedłużono termin składania wniosków o wsparcie w ramach „Modernizacji gospodarstw rolnych”. Rolnicy mogą otrzymać pieniądze na rozwój produkcji psiat, mleka krowiego i bydła mięsnego. Możliwe jest również dofinansowanie w zakresie nawadniania i wprowadzenia innowacji do produkcji.

Donata Żmiejko
donata.zmiejko@polskapress.pl

W tym roku nabór wniosków w ramach „Modernizacji gospodarstw rolnych” rozpoczął się 21 czerwca i dotychczas zarejestrowano łącznie ok. 1600 wniosków na kwotę blisko 300 mln zł. Gospodarze mogą składać wnioski w obszarach: rozwój produkcji psiat (A), rozwój produkcji mleka krowiego (B), rozwój produkcji bydła mięsnego (C), racjonalizacja technologii produkcji,

wprowadzenie innowacji, zmiana profilu produkcji, zwiększenie skali produkcji, poprawa jakości produkcji lub zwiększenie wartości dodanej produktu (D).

Rolnicy z woj. podlaskiego dotychczas złożyli 189 wniosków (dane z 18 sierpnia):

- Inwestycje związane z racjonalizacją technologii produkcji, wprowadzenie innowacji, zmiana profilu, zwiększenie skali (D) - 176 wniosków,
- Rozwój produkcji mleka krowiego (B) - 11 wniosków,
- Rozwój produkcji bydła mięsnego (C) - 2 wnioski.

Maksymalne dofinansowanie wynosi:

obszar A - rozwój produkcji psiat - w całym PROW 2014 - 2020 wynosi 900 tys. zł;
obszar B - rozwój produkcji mleka krowiego - 500 tys. zł;
obszar C - rozwój produkcji bydła mięsnego - 500 tys. zł;
obszar D - racjonalizacja technologii produkcji, wprowadzenie innowacji, zmiana profilu, zwiększenie skali, poprawa jakości lub zwiększenie wartości dodanej produktu - 500 tys. zł, przy czym w przypadku inwestycji niezwiązanych bezpośrednio z budową, modernizacją budynków inwentarskich, w tym ich wyposażeniem lub budową lub modernizacją magazynów paszowych w gospo-

darstwach - max. wysokość pomocy wynosi 200 tys. zł w całym PROW 2014 - 2020. Limitów pomocy nie można łączyć.

Pomoc na „Modernizację gospodarstw rolnych” we wszystkich obszarach jest, co do zasady, przyznawana w postaci dofinansowania wydatków przeznaczonych na realizację danej inwestycji. Wynosi ona 50 proc. poniesionych kosztów kwalifikowanych. W przypadku, gdy o wsparcie ubiega się młody rolnik lub gdy robi to wspólnie kilku rolników, poziom dofinansowania jest wyższy i wynosi 60 proc., z tym że w przypadku inwestycji w nawadnianie o pomoc nie może ubiegać się wspólnie grupa rolników.

Wnioski należy składać osobiście lub przez upoważnioną osobę w biurach powiatowych i oddziałach regionalnych ARiMR. Można to zrobić również przesyłką rejestrowaną nadaną w placówce Poczty Polskiej lub elektronicznie - za pośrednictwem skrzynki podawczej ePUAP.

Nawozy są coraz droższe

Donata Żmiejko
donata.zmiejko@polskapress.pl

Ceny nawozów mineralnych ciągle rosną. Podwyżki najbardziej odczuwają hodowcy krów i rzodzy chlewnej. Mniej dotkają one rolników posiadających uprawy roślinne.

Ceny nawozów mineralnych rosną z roku na rok. Na początku 2020 roku były wyższe o ok. 7 proc. niż rok wcześniej. Na poziom cen wpłynęły głównie podwyżki cen na rynkach światowych oraz sezonowy wzrost popytu w Polsce. W tym roku rolnicy jeszcze bardziej odczuwają drożyznę. W ciągu ostatniego roku nawozy podrożały średnio o 30 - 40 proc. Jednak pomimo tego, że jest coraz drożej, rolnicy kupują nawozy, bo dają one wyższą efektywność produkcji.

Producenci nawozów wyjaśniają przyczyny podwyżek. Grupa Azoty wskazuje na ciągłe wzrosty cen głównych surowców do produkcji nawozów. Chodzi o gaz ziemny i ceny uprawnień do emisji CO₂. Gaz ziemny stanowi od 50 do 70 procent kosztów produkcji głównie nawozów azotowych. Przez ostatni rok jego cena wzrosła czterokrotnie. Również w ostatnim roku wzrosła cena

paliwa - ON podrożał o 1 zł/l (z 4,20 do 5,20 zł/l), co wpływa na koszty transportu.

Rolnicy odczuwają podwyżki cen nawozów. Jak mówi Jan Ołdakowski, założyciel firmy ROLPOL - Ołdakowcy Sp.J. w Szepietowie, najbardziej droższą nawozy wieloskładnikowe NPK, do produkcji których surowce są sprowadzane do Polski.

W ciągu roku najbardziej podrożał Polidap N - 18 proc. i P - 46 proc. (fosforan amonu). W lipcu 2020 r. w tzw. big-bag za tonę płacono 1700 zł, w tym roku kosztuje już 2810 zł.

Jak informuje Andrzej Remisiewicz, właściciel firmy TRANS-ROL z miejscowości Kruszewo-Wypychy (gm. Sokoły), obecnie saletra amonowa (34 proc. azotu) kosztuje 1410 zł/t (w big-bag), a przed rokiem jej cena wynosiła 980 zł (wzrost o 34 proc.). Za mocznik (N 46 proc.) teraz płacono 1980 zł/t, a w lipcu 2020 r. kosztował 1340 zł/t. Natomiast Polifoska 6 (N 6 proc., P 20 proc., K 30 proc.) kosztuje 2140 zł/t, a rok wcześniej była to kwota 1560 zł/t.

Ceny nawozów w niewielkim stopniu wahają się w zależności m.in. od wielkości partii, miejsca zamieszkania (chodzi o transport), producenta czy dystrybutora.

REKLAMA

0010238665

**SKUP
ZBÓŻ**

Piotr Granacki

**16-310 Sztabin
ul. Piaski 23 A
TEL. 508 939 854**

natychmiastowa płatność

odbiór własnym transportem

SUPROS AGRO



SUPROS AGRO BAKAŁARZEWO

ul. Polna 12

16 – 423 Bakałarzewo

Pon. – Pt.: 7.30 – 15.30

+ 48 87 569 43 10

+ 48 87 569 43 96

SUPROS AGRO ORNETA

ul. Krośnieńska 1

11 – 130 Ornetka

Pon. – Pt.: 7.30 – 15.30

+ 48 55 242 01 47

+ 48 697 111 611

Supros Agro Sp. z o. o. jest firmą działającą od 2008 r. na rynku rolniczym na terenie województwa podlaskiego, warmińsko – mazurskiego i mazowieckiego. Oferta naszej firmy skierowana jest do rolników indywidualnych, zrzeszeń, grup producenckich oraz firm handlowych.

Naszym głównym zadaniem jest zaopatrywanie klientów w niezbędne środki do produkcji rolnej oraz doradztwo w zakresie prowadzenia upraw polowych.

Nad sprawnym przebiegiem procesów w łańcuchu sprzedaży czuwa kompetentny i doświadczony personel. Doradcy służą pomocą w wyborze najlepszych produktów dostosowanych do potrzeb i oczekiwań klientów/ Dział sprzedaży i logistyki dba o dostępność szerokiej palety produktów oraz szybką dostawę.

ŚRODKI OCHRONY ROŚLIN Gwarantujemy pełen asortyment dostępnych na rynku środków, fachowe doradztwo naszych pracowników oraz szybką dostawę.

NAWOZY W naszej ofercie znajdą Państwo szeroką gamę nawozów azotowych, wieloskładnikowych oraz dolistnych.

NASIONA Proponujemy Państwu odmiany, które sprawdziliśmy poprzez doświadczenie własne jak i doświadczenia COBORU.

PASZE Cała gama komponentów i dodatków paszowych przeznaczonych do produkcji pasz dla zwierząt w gospodarstwie rolnym.

SKUP ZBÓŻ Prowadzimy skup wielu gatunków zbóż, oferujemy dobre warunki finansowe.

INTERMAG SUPROS Ciech AGRO POL LITEXIMP
RYKI PROSTKI

www.SUPROS-AGRO.pl

